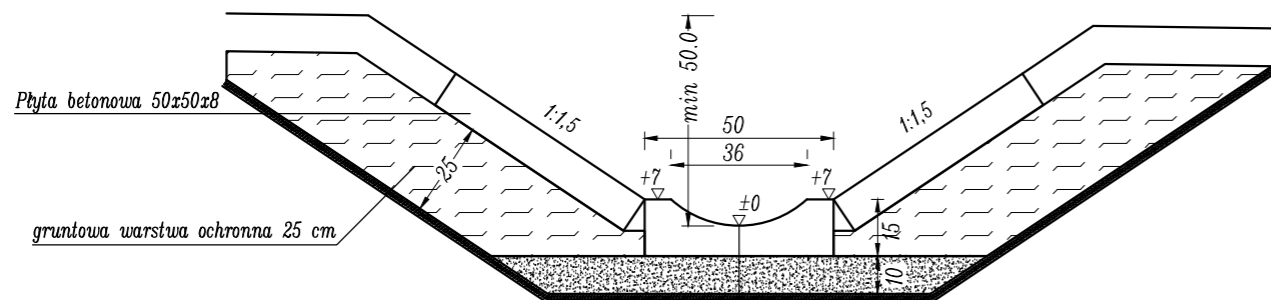


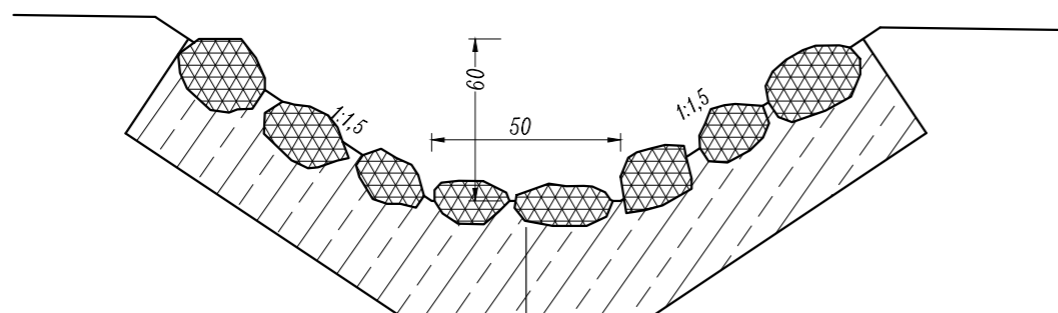
rów szczelny umocniony



sciek muldowy (50x50x15cm)
 podsypka piaskowa, gr. 10 cm
 geomata bentonitowa
 wyprofilowane i zagęszczone podłoże

1

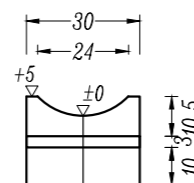
rów szczelny bystrotok



kamień 25x35cm
 ława z betonu C25/30
 wyprofilowane i zagęszczone podłoże

2

korytka muldowe 30x50x10,5cm



sciek muldowy (30x50x10,5cm)
 podsypka cementowo-piaskowa 1:4, gr. 3 cm
 ława z betonu C12/15 o $v=0,030$ m³/mb

3

Inwestor:



Generalna Dyrekcja Dróg Krajowych i Autostrad
 Oddział w Krakowie
 ul. Mogilska 25, 31-542 Kraków

Biuro projektowe:



30-693 Kraków, ul. Bochenka 16a
 e-mail: biuro@klotoida.pl

Nazwa opracowania/Nazwa obiektu budowlanego:

Poprawa bezpieczeństwa ruchu drogowego na węźle Biezanów autostrady A4 poprzez przebudowę łącznicy relacji Katowice-Warszawa polegającą na poszerzeniu do dwóch pasów ruchu

Adres obiektu budowlanego:	Miasto/Miejscowość: <i>Kraków</i>	Powiat: <i>Kraków</i>	Województwo: <i>małopolskie</i>
Część:	PROJEKT WYKONAWCZY		Skala: <i>1:25</i>
Branża:	DROGOWA		
Funkcja:	Imię, Nazwisko:	Uprawnienia/Specialność:	Podpis:
Projektant:	<i>mgr inż. Paweł MIESZKOWSKI</i>	<i>MAP/0232/POOD/06</i> Drogowa	<i>[Signature]</i>
Sprawdzający:	<i>mgr inż. Hubert PAWLAK</i>	<i>MAP/0102/POOD/07</i> Drogowa	<i>[Signature]</i>
Nazwa rysunku:	SZCZEGÓŁY ROWÓW		Nr rys. <i>6</i> Wersja: <i>09</i>
Opracowano i sprawdzono:	<i>Kraków, maj 2026 r.</i>		Opracowanie: <i>792-WBP</i>